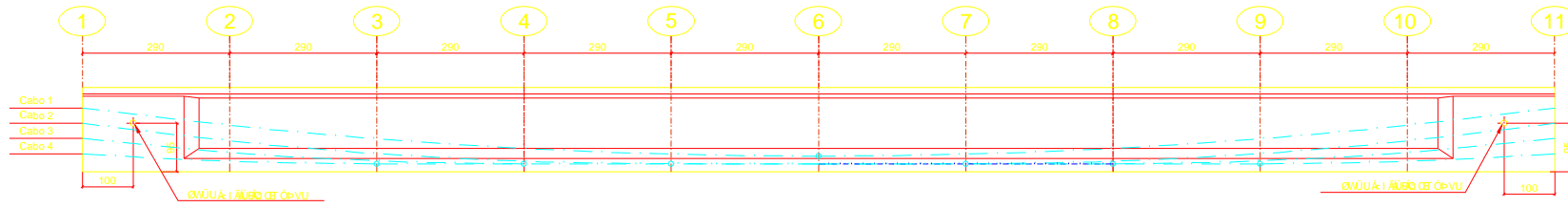
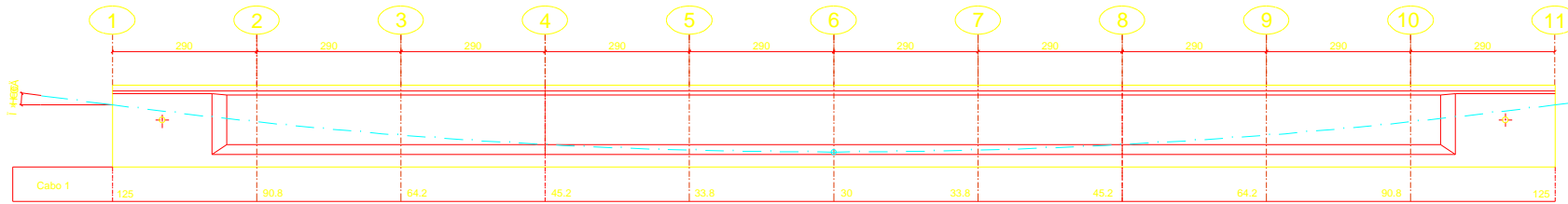


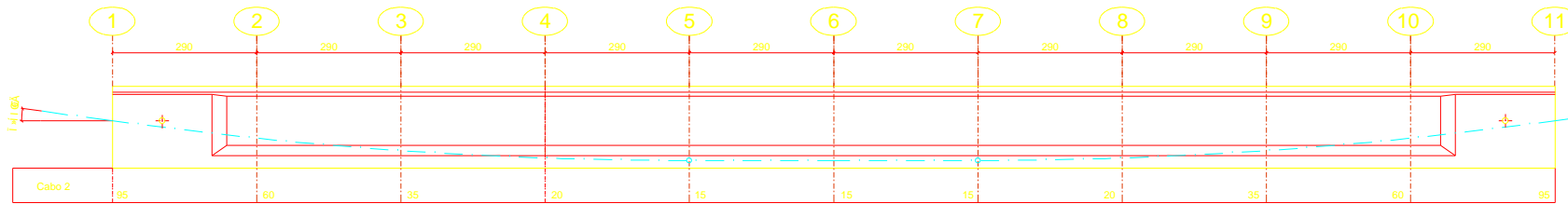
ΌΣΟΧΑΡ ΉΥΔΟΥΔΑΔΟΥΔ
ESC: 1/75



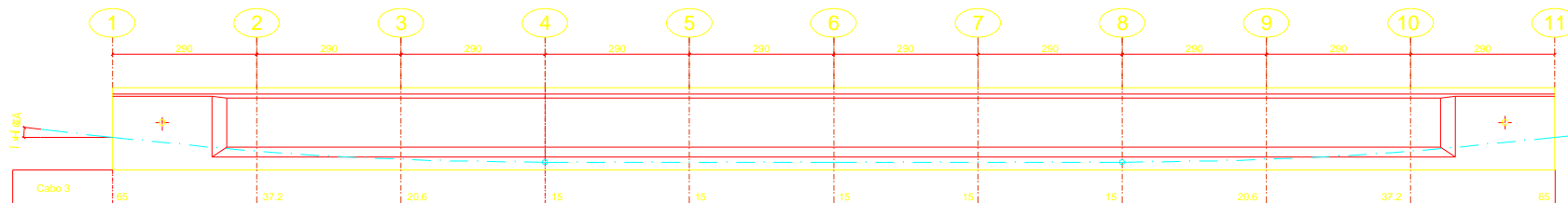
ΌΣΟΧΑΡ ΉΥΔΟΥΔΑΔΟΥΔΒ
ESC: 1/75



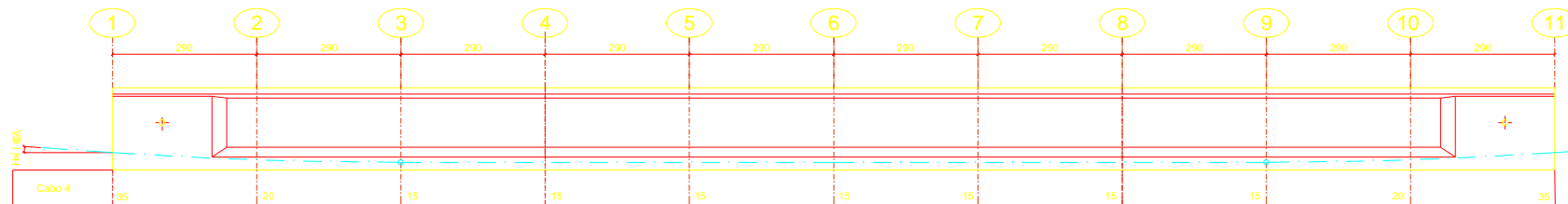
ΌΣΟΧΑΡ ΉΥΔΟΥΔΑΔΟΥΔΓ
ESC: 1/75



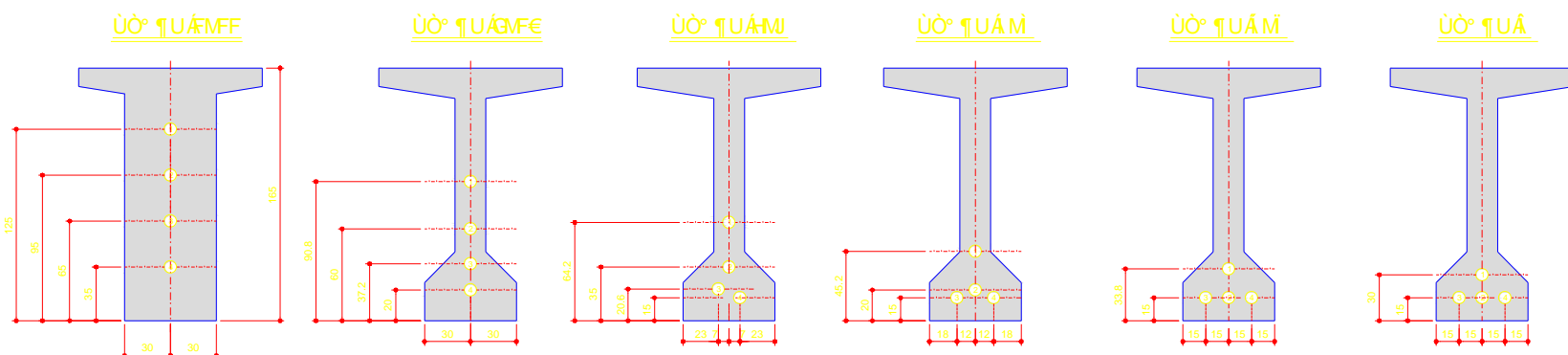
ΌΣΟΧΑΡ ΉΥΔΟΥΔΑΔΟΥΔΔ
ESC: 1/75



ΌΣΟΧΑΡ ΉΥΔΟΥΔΑΔΟΥΔΑ
ESC: 1/75

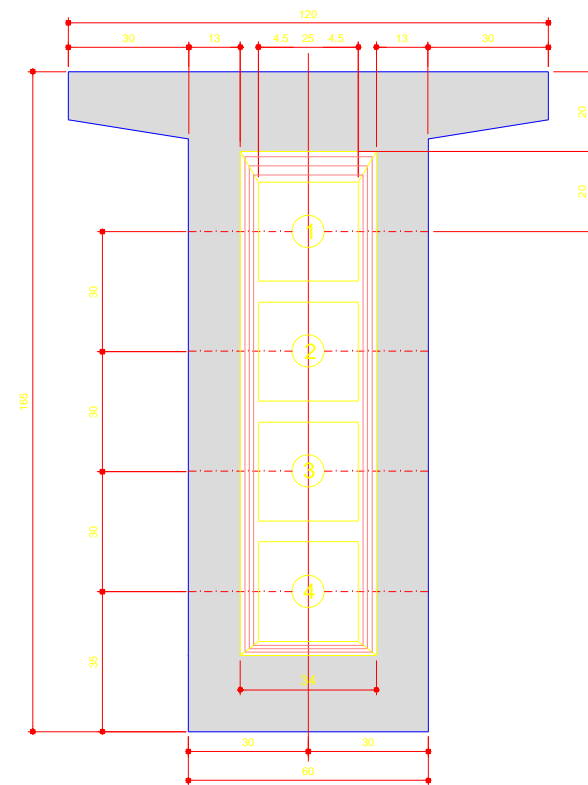


ΥΟ° (ΟΥΑΥΑΕΪΧΟΥΔΕΩ)
ESC: 1/25

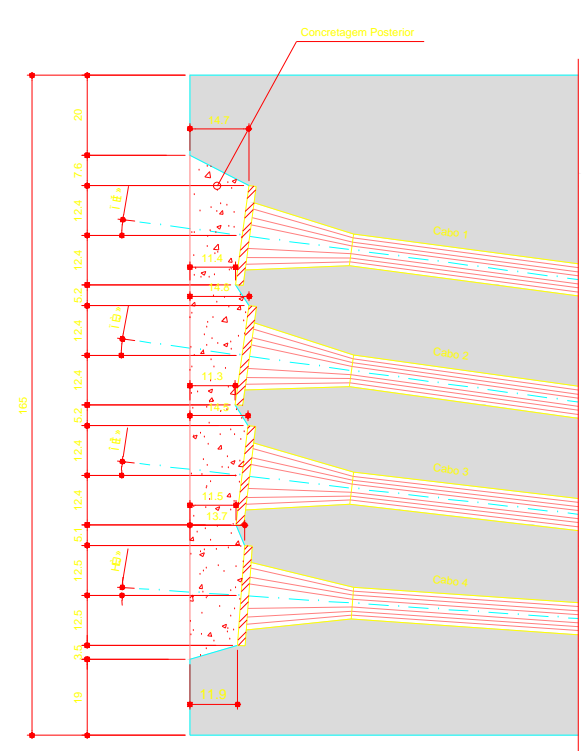


DETALHE DAS PLACAS DE ANCORAGENS
ESC: 1/10

VISTA FRONTAL



VISTA LATERAL



LISTA DE CABOS E BAINHAS/NICHO

CABO	QUAN.	COMPRIMENTOS	
		BAINHA(m)	CABOS(m)
1	1	30	32
2	1	30	32
3	1	30	32
4	1	30	32

RESUMO P/ 5 VIGAS

RESUMO DE CABOS

ESPECIE	COMPR.(m)	PESO(kg)
CABO	640	5952
BAINHA	600	---

LISTA DE ANCORAGENS

CABO	QUANT. DE ANCORAGENS ATIVAS
1	2
2	2
3	2
4	2

RESUMO P/ 5 VIGAS

RESUMO DE ANCORAGENS

ESPECIE	QUANTIDADES
ATIVAS	40

RESUMO DE CABOS

ESPECIE	COMPR.(m)	PESO(kg)
CABO	128	1191
BAINHA	120	---

RESUMO DE ANCORAGENS

ESPECIE	QUANTIDADES
ATIVAS	8

Notas

- 1 - Medidas em cm.
- 2 - Concreto da superestrutura fck > 35 MPa.
- HABER ADUARD+DUBOIS+LIMONRIER+LAFARGE+BOUYGUES+ARCELORMITTAL+VALE
- 1 - ABECE: ABECE com 40 cabos e bainhas a serem colocadas em 5 pontos de apoio da viga ao longo do cabo.
- 2 - ABECE: ABECE com 40 cabos e bainhas a serem colocadas em 5 pontos de apoio da viga ao longo do cabo.
- 3 - ABECE: ABECE com 40 cabos e bainhas a serem colocadas em 5 pontos de apoio da viga ao longo do cabo.
- 4 - ABECE: ABECE com 40 cabos e bainhas a serem colocadas em 5 pontos de apoio da viga ao longo do cabo.
- 5 - ABECE: ABECE com 40 cabos e bainhas a serem colocadas em 5 pontos de apoio da viga ao longo do cabo.
- 6 - ABECE: ABECE com 40 cabos e bainhas a serem colocadas em 5 pontos de apoio da viga ao longo do cabo.
- 7 - ABECE: ABECE com 40 cabos e bainhas a serem colocadas em 5 pontos de apoio da viga ao longo do cabo.
- 8 - Os cabos devem ser protendidos pelas duas extremidades.
- 9 - Coeficiente de atrito cabo/bainha previsto no projeto m = 0,22 (em curva) e k = 0,002 (em reta).
- 10 - ABECE: ABECE com 40 cabos e bainhas a serem colocadas em 5 pontos de apoio da viga ao longo do cabo.
- 11 - ABECE: ABECE com 40 cabos e bainhas a serem colocadas em 5 pontos de apoio da viga ao longo do cabo.

fares & associados

Projeto: PONTE SOBRE O RIBEIRÃO DOS MACACOS
 Cliente: PREFEITURA MUNICIPAL DE LORENA
 Local: ESTRADA DO CAMPINHO/BAIRRO PONTE NOVA-LORENA
 Assunto: Escola

Projeto EXECUTIVO CABLAGEM DA VIGA LONGARINA

Proj.: CRISTIAN Data: 2011 Fl.n°:
 Des.: RODRIGO
 Verif.:
 Aprov.:
 Proj. n°: 07