

# Saneamento básico

## A importância da Estação de Tratamento de Esgoto (ETE)

O esgoto, principal agente poluidor de águas nas áreas urbanas, é gerado após o consumo da água em atividades domésticas, composto por impurezas de diversas naturezas, muitas delas nocivas à saúde da população e ao meio ambiente. Sendo assim, é de grande importância que haja um sistema de tratamento adequado para coletá-lo e tratá-lo prevenindo os males que possa a vir a causar.



Saneamento básico é um direito assegurado pela Constituição Federal!

## Sistema de esgotamento sanitário e a ETE

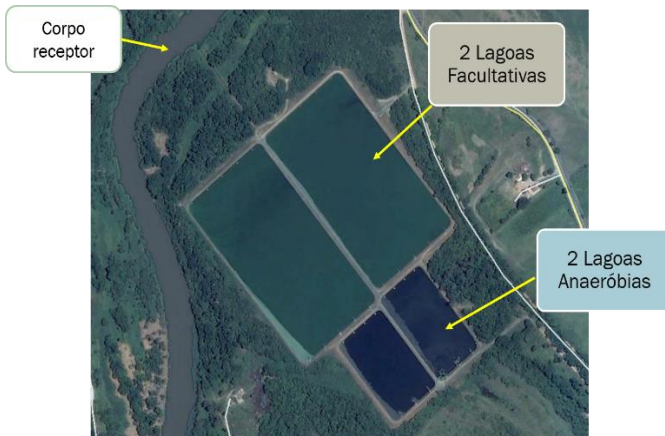
Um **sistema de esgotamento sanitário** é o conjunto de infraestruturas, equipamentos e serviços que consiste na coleta do esgoto doméstico, por uma rede de tubulações que o conecta a uma **Estação de Tratamento de Esgotos (ETE)**, onde boa parte dos poluentes são tratados, sendo removidos da água, até que sejam atingidos limites seguros para o lançamento do esgoto tratado em um rio ou lago, também chamados de corpos receptores. Este sistema evita a proliferação de doenças e a poluição de corpos hídricos após seu lançamento na natureza (SNIS, 2021).



Fonte: Água, sua linda

# Estação de Tratamento de Esgoto (ETE) em Lorena

- Em Lorena, a responsável pelo tratamento do esgoto sanitário é a Companhia de Saneamento Básico do Estado de São Paulo (SABESP);
- Todo o esgoto coletado no Município de Lorena é conduzido para o tratamento na ETE localizado no bairro Cabelinha;
- O processo de tratamento consiste fundamentalmente em duas etapas: Tratamento preliminar e o Tratamento secundário (biológico), conhecido como sistema australiano. Depois de tratado, o esgoto é lançado no Rio Paraíba do Sul (corpo receptor).



Entrada de esgoto na ETE



Lagoa facultativa da ETE de Lorena



Fornecer água tratada para a população e tratar o esgoto antes de devolvê-la à natureza é dever do Poder Público!

Secretaria de Meio Ambiente  
Cuidando de você!



**Lorena**  
PREFEITURA



Objetivos de Desenvolvimento Sustentável (ODS) atendidos:

