

CIDADE INDUSTRIAL

FONTE: PREFEITURA MUNICIPAL DE LORENA

ESCOLAS:

● ESCOLAS ESTADUAIS E MUNICIPAIS
PROFISSIONALIZANTES E SUPERIORES



RAIO DE ABRANGÊNCIA 600 MTS.

LAZER:

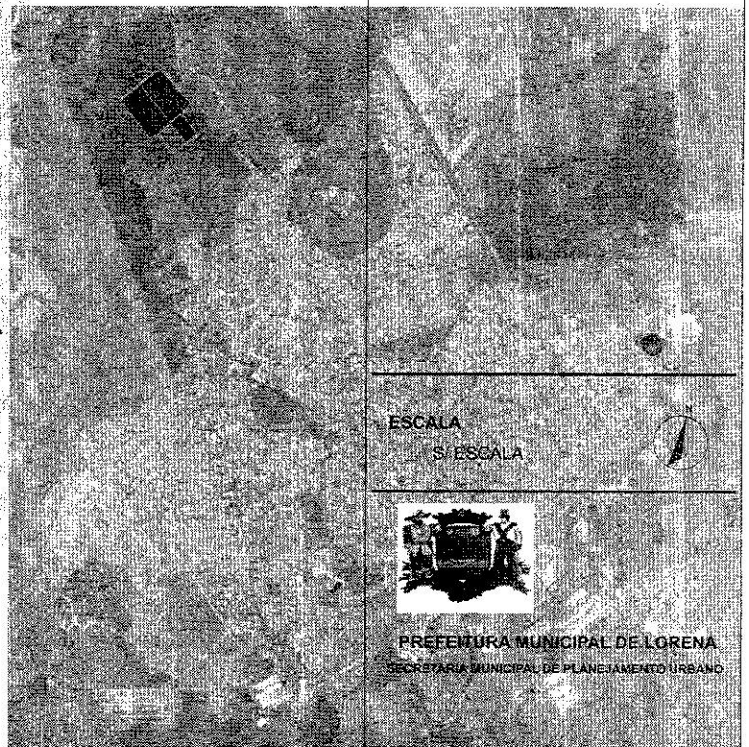
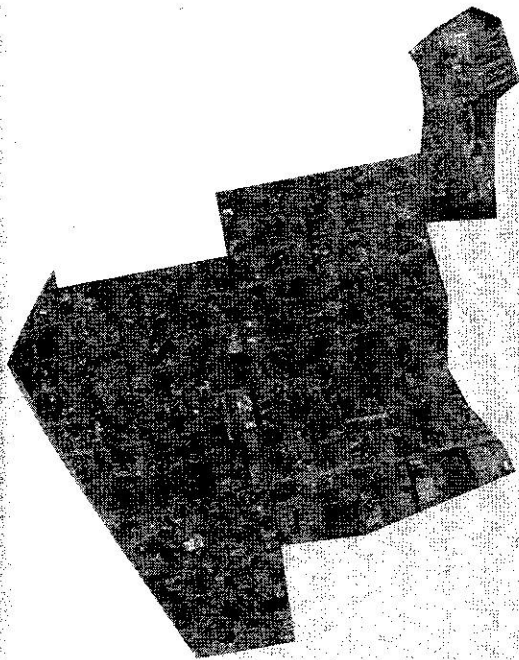
● QUADRA ESPORTIVAS
(COBERTAS, DESCOBERTAS E CAMPOS DE
FUTEBOL)



RAIO DE ABRANGÊNCIA 600 MTS.

Bairro planejado, com alta ocupação populacional, uso na grande maioria residencial, ainda há grandes vazios urbanos.

Possui rede coletora de esgoto, abastecimento de água, energia elétrica, iluminação pública, ruas pavimentadas e coleta de lixo.



ESCALA
1:50.000



PREFEITURA MUNICIPAL DE LORENA
SECRETARIA MUNICIPAL DE PLANEJAMENTO URBANO

PLANO DIRETOR DE LORENA

BAIROS:
DIAGNÓSTICO

B32

VILA STA. EDWIGES

FONTE: PREFEITURA MUNICIPAL DE LORENA

ESCOLAS:

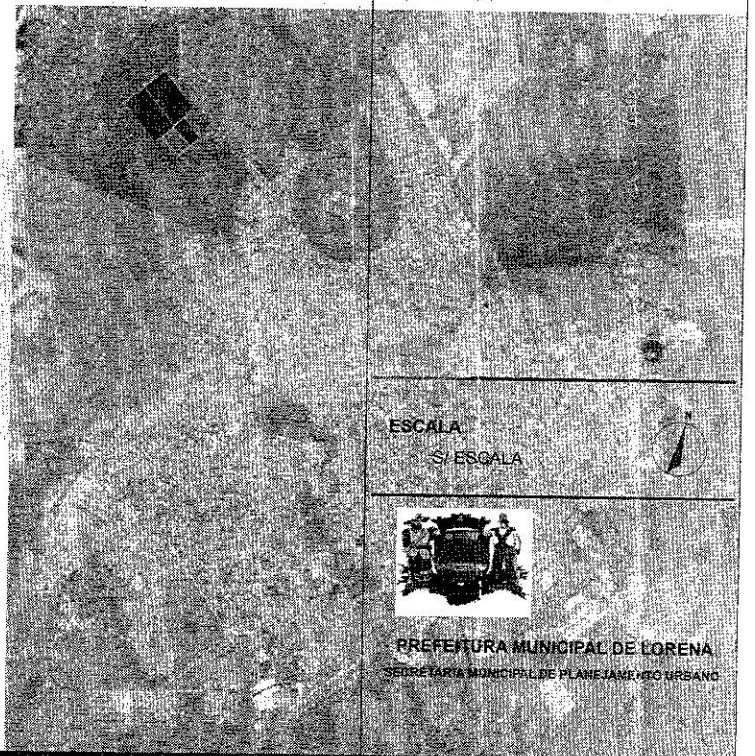
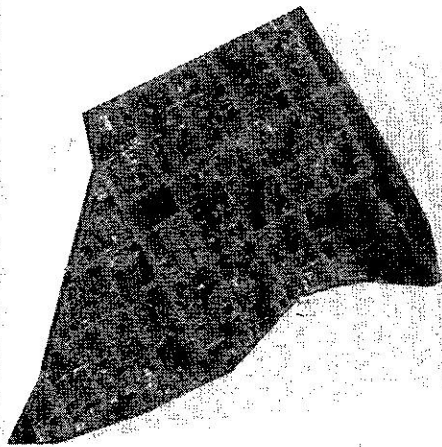
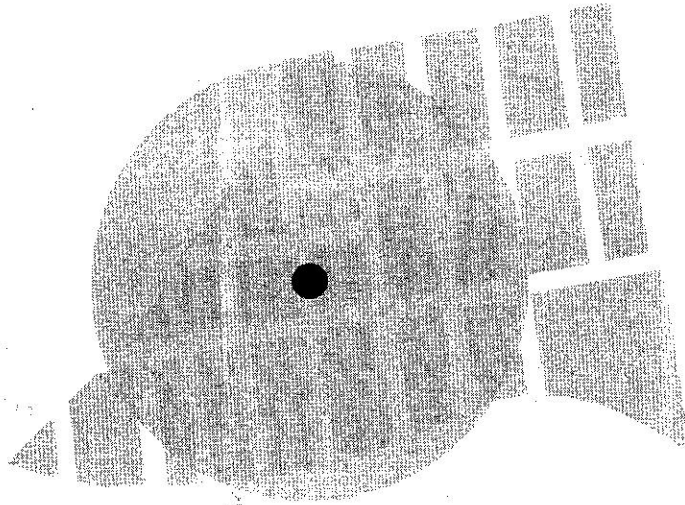


ESCOLAS ESTADUAIS E MUNICIPAIS
PROFISSIONALIZANTES E SUPERIOR



RAIO DE ABRANGÊNCIA 500 METROS

Bairro residencial, com comércios de pequeno porte. Possui rede coletora de esgoto, abastecimento de água, energia elétrica, iluminação pública, ruas pavimentadas e coleta de lixo.



ESCALA
1:5000



PREFEITURA MUNICIPAL DE LORENA
SECRETARIA MUNICIPAL DE PLANEJAMENTO URBANO

PLANO DIRETOR DE LORENA

BAIRROS:
DIAGNÓSTICO

B50

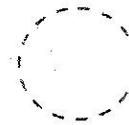
BAIRRO DA CRUZ

FONTE: PREFEITURA MUNICIPAL DE LORENA

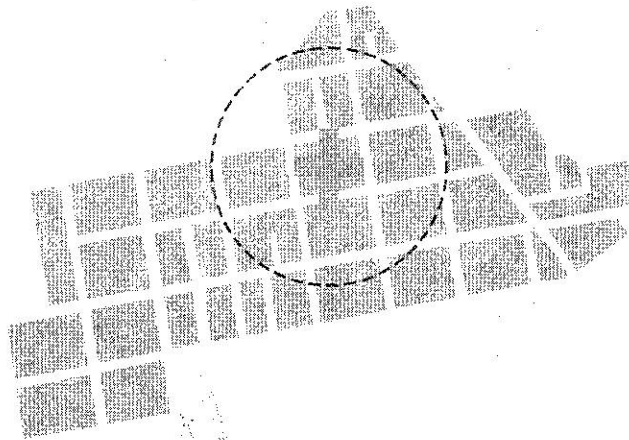
U.B.S.:



U.B.S. - UNIDADE BÁSICA DE SAÚDE.

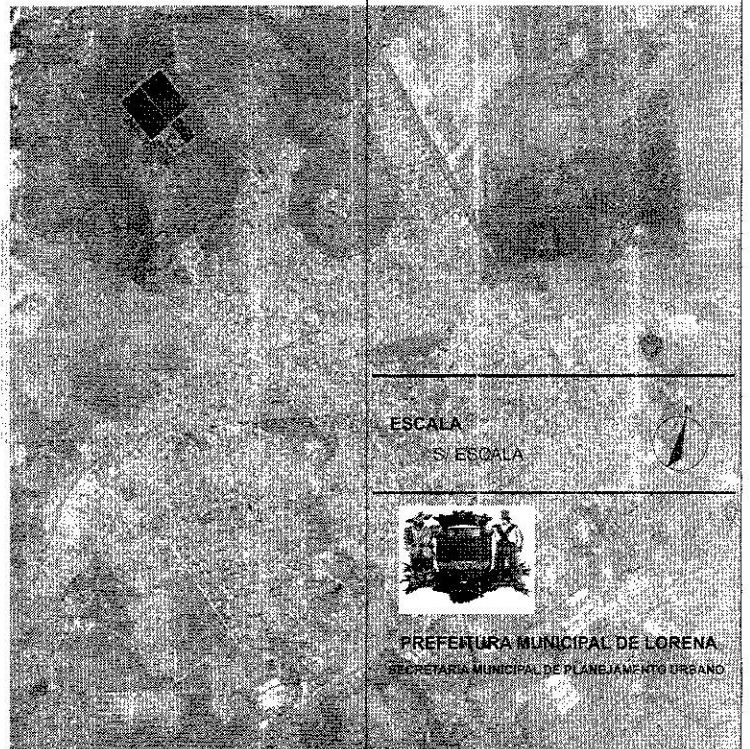
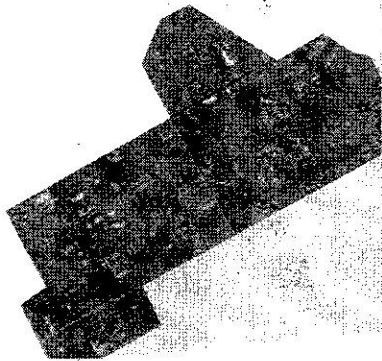


RAIO DE ABRANGÊNCIA 500 MTS.



Bairro com média ocupação populacional, uso na grande maioria residencial, com alguns comércios de pequeno porte.

Possui rede coletora de esgoto, abastecimento de água, energia elétrica, iluminação pública, ruas pavimentadas e coleta de lixo.



ESCALA

1:50000



PREFEITURA MUNICIPAL DE LORENA
SECRETARIA MUNICIPAL DE PLANEJAMENTO URBANO

PLANO DIRETOR DE LORENA

BAIROS:
DIAGNÓSTICO

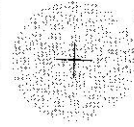
B43

CJ. HAB. OTTO UDE

FONTE: PREFEITURA MUNICIPAL DE LORENA

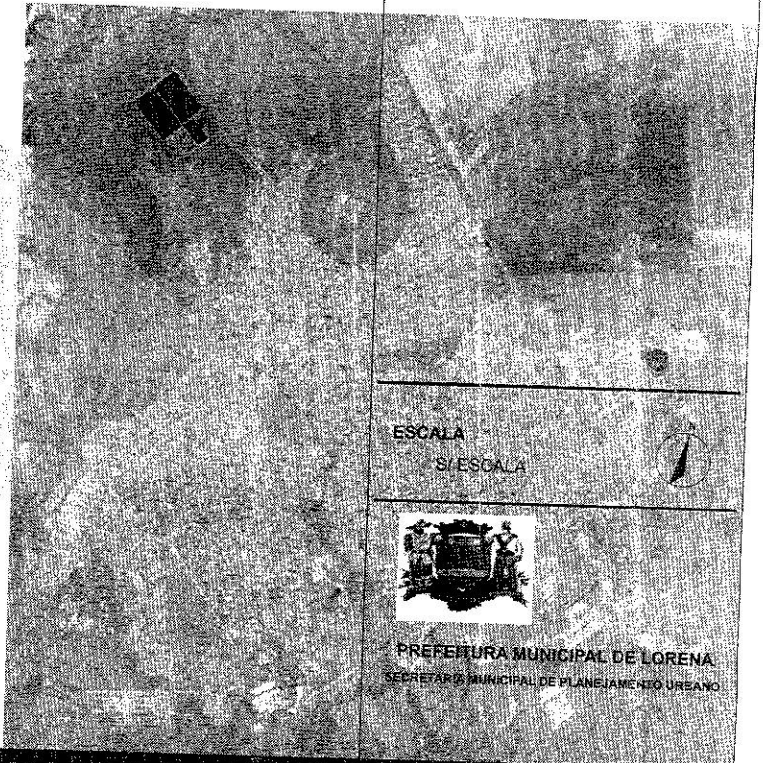
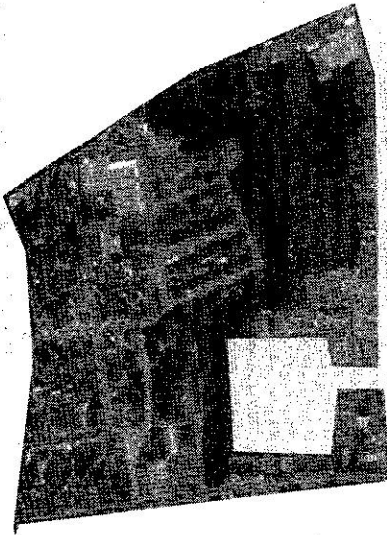
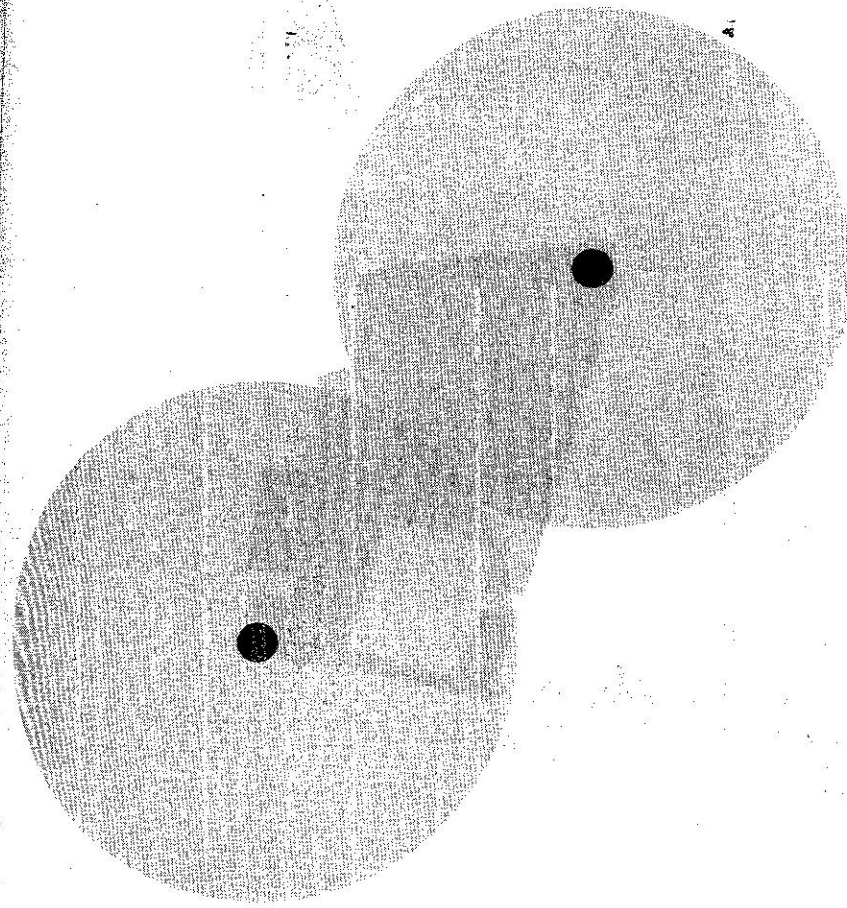
ESCOLAS:

● ESCOLAS ESTADUAIS E MUNICIPAIS
PROFISSIONALIZANTES E SUPERIOR



RAIO DE ABRANGÊNCIA 500 MTS

Bairro a margem do Rio Taboão.
Possui rede coletora de esgoto,
abastecimento de água, energia elétrica,
iluminação pública, ruas pavimentadas
e coleta de lixo.



ESCALA
1:1 ESCALA



PREFEITURA MUNICIPAL DE LORENA
SECRETARIA MUNICIPAL DE PLANEJAMENTO URBANO

PLANO DIRETOR DE LORENA

BAIRROS:
DIAGNÓSTICO

B37

VILA DOM BOSCO

Fonte: Prefeitura Municipal de Lorena

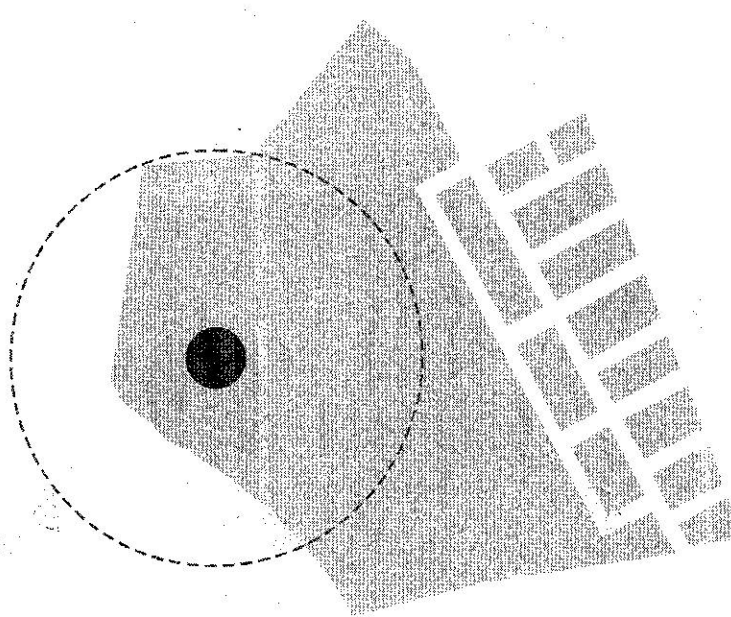
LAZER:



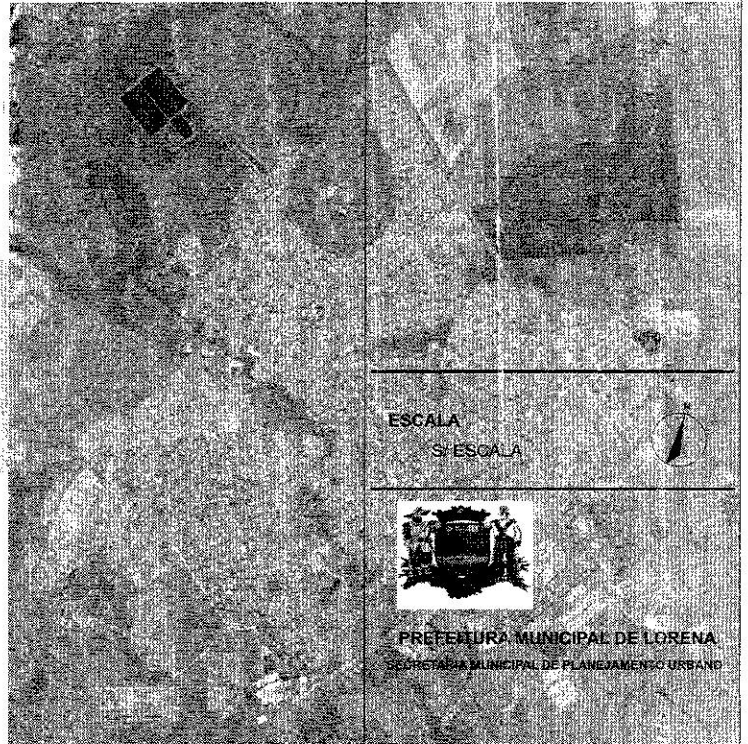
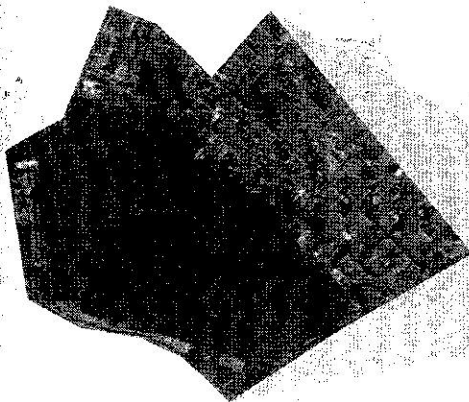
QUADRAS ESPORTIVAS (COURTAS DE BOLA E CAMPO DE FUTEBOL)



PARCO DE ABRIGAMENTO ESCOLARES



Bairro a margem do Rio Taboão. Possui rede coletora de esgoto, abastecimento de água, energia elétrica, iluminação pública, ruas pavimentadas e coleta de lixo.



ESCALA

1/5000



PREFEITURA MUNICIPAL DE LORENA
SECRETARIA MUNICIPAL DE PLANEJAMENTO URBANO

PLANO DIRETOR DE LORENA

BAIROS:
DIAGNÓSTICO

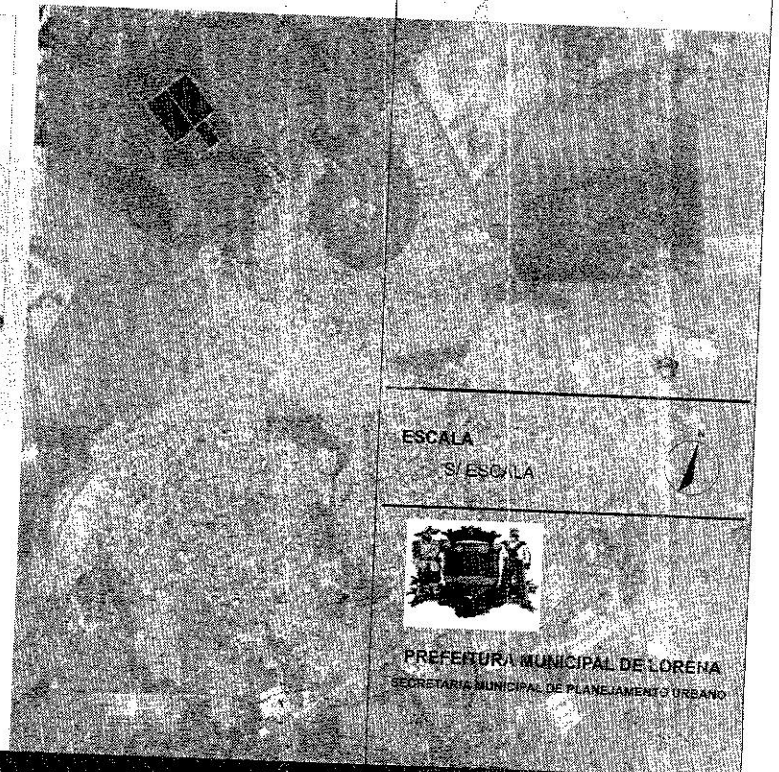
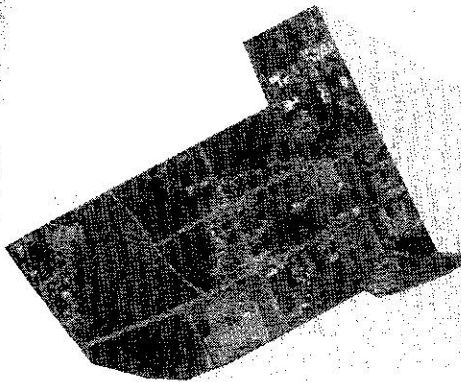
B38

VILA SANTA MARIA

FONTE: PREFEITURA MUNICIPAL DE LORENA

Bairro residencial ainda em crescimento, com grandes vazios urbanos e deficiência em comércios, tendo os moradores que se deslocarem até bairros vizinhos para se beneficiarem destes.

Possui rede coletora de esgoto, abastecimento de água, energia elétrica, iluminação pública, coleta de lixo e parte dele com ruas pavimentadas.



ESCALA
1:5000



PREFEITURA MUNICIPAL DE LORENA
SECRETARIA MUNICIPAL DE PLANEJAMENTO URBANO

PLANO DIRETOR DE LORENA

BAIRROS:
DIAGNÓSTICO

B44

SECRETARIA MUNICIPAL DE PLANEJAMENTO
E ORÇAMENTO - PLANOS E PROJETOS



PLANO DE ABASTECIMENTO DE ÁGUA

COMPONENTES DE SAÚDE
Fazenda Municipal de Lorena

UBS - Unidade Básica de Saúde



ÁREA DE ABASTECIMENTO DE ÁGUA

ÁREA DE PROTEÇÃO AMBIENTAL
Fazenda Municipal de Lorena

Área de Proteção Ambiental

Área de Proteção Ambiental

Área de Proteção Ambiental



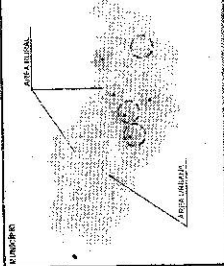
ESCALA
1:5000

CONTÍNUO

- Limite de Área Urbana
- Limite de Área Rural
- Limite de Área Especial
- Limite de Área de Proteção Ambiental
- Limite de Área de Abastecimento de Água



PREFEITURA MUNICIPAL DE LORENA
SECRETARIA MUNICIPAL DE PLANEJAMENTO ORÇAMENTO



VILA ZÉLIA

FONTE: PREFEITURA MUNICIPAL DE LORENA

ESCOLAS:

● ESCOLAS ESTADUAIS E MUNICIPAIS
PROFISSIONALIZANTES E SUPERIOR

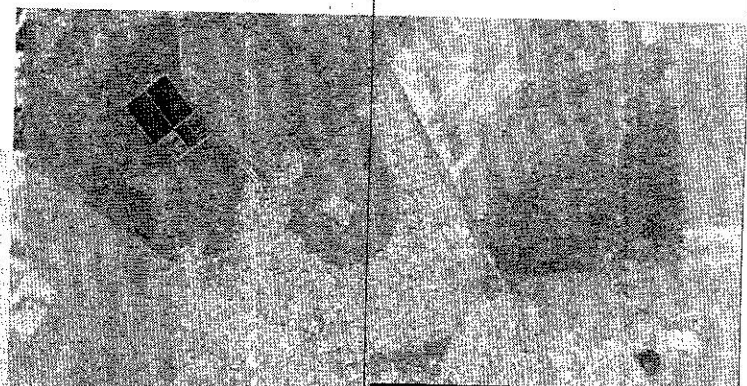
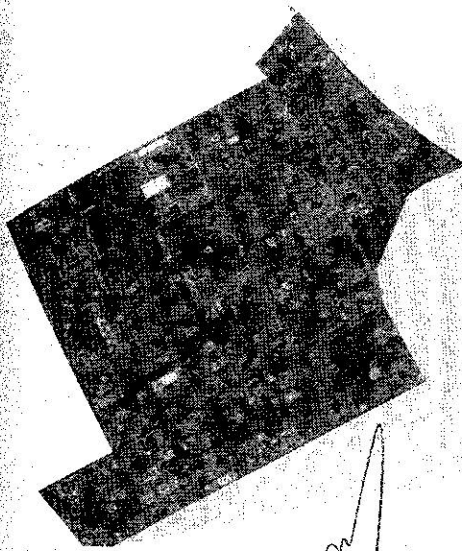
○ RAIO DE ABRANGÊNCIA 500 MTS.

LAZER:

● QUADRAS ESPORTIVAS
(CORRENTAS, DESCOBERTAS E CAMPOS DE
FUTEBOL)

○ RAIO DE ABRANGÊNCIA 200 MTS.

Bairro com alta ocupação populacional,
uso na grande maioria residencial.
Possui rede coletora de esgoto,
abastecimento de água, energia elétrica,
iluminação pública, ruas pavimentadas
e coleta de lixo.



ESCALA
S/ESCALA



PREFEITURA MUNICIPAL DE LORENA
SECRETARIA MUNICIPAL DE PLANEJAMENTO URBANO

PLANO DIRETOR DE LORENA

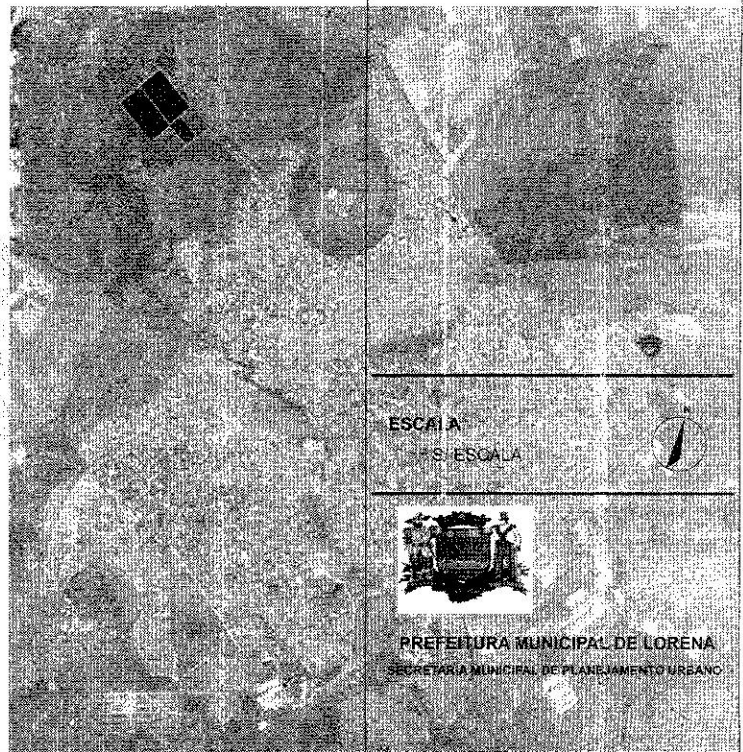
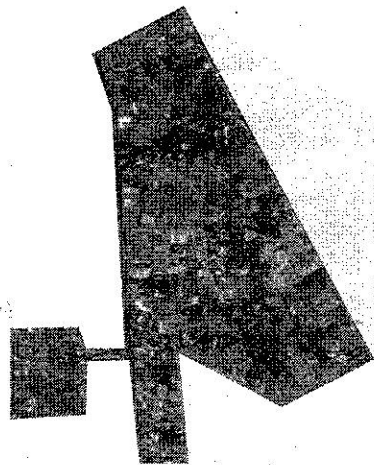
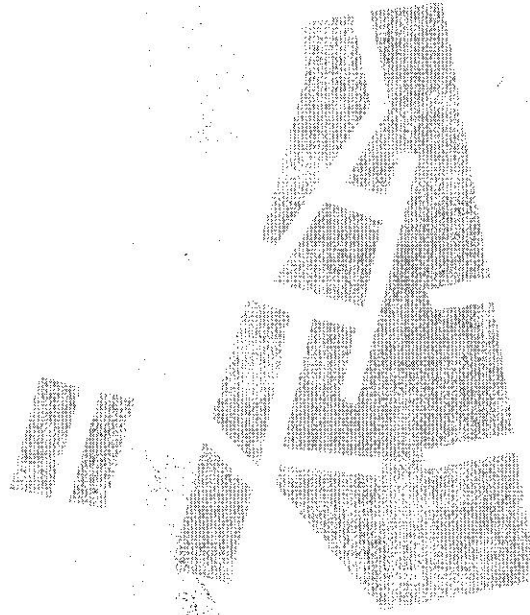
BAIROS:
DIAGNÓSTICO

B42

JD. IMPERIAL

FONTE: PREFEITURA MUNICIPAL DE LORENA

Bairro com alta ocupação populacional, uso na grande maioria residencial. Possui rede coletora de esgoto, abastecimento de água, energia elétrica, iluminação pública, ruas pavimentadas e coleta de lixo.



ESCALA
1:50.000



PREFEITURA MUNICIPAL DE LORENA
SECRETARIA MUNICIPAL DE PLANEJAMENTO URBANO

PLANO DIRETOR DE LORENA

BAIRROS:
DIAGNÓSTICO

B41

PQ. RODOVIAS

FORTE: PREFEITURA MUNICIPAL DE LORENA

ESCOLAS:

● ESCOLAS ESTADUAIS E MUNICIPAIS
PROFISSIONALIZANTES E SUPERIOR

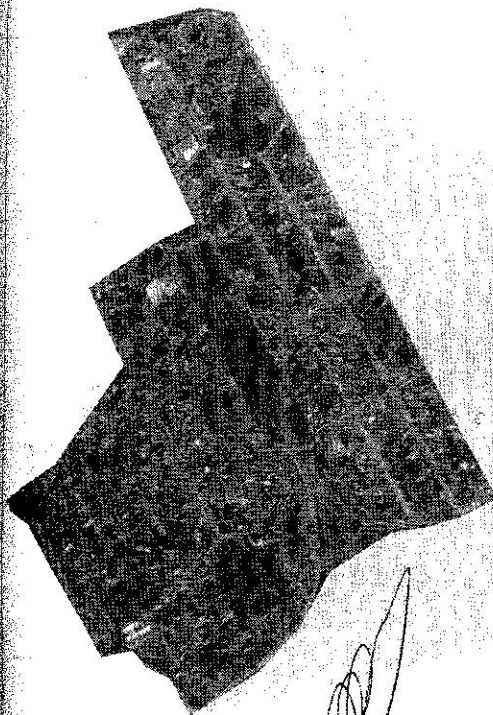


U.B.S.:

✚ U.B.S. - UNIDADE BÁSICA DE SAÚDE



Bairro com média ocupação populacional,
uso na grande maioria residencial, com
alguns comércios de pequeno porte.
Possui rede coletora de esgoto,
abastecimento de água, energia elétrica,
iluminação pública, ruas pavimentadas
e coleta de lixo.



ESCALA
ESCALA



PREFEITURA MUNICIPAL DE LORENA
SECRETARIA MUNICIPAL DE PLANEJAMENTO URBANO

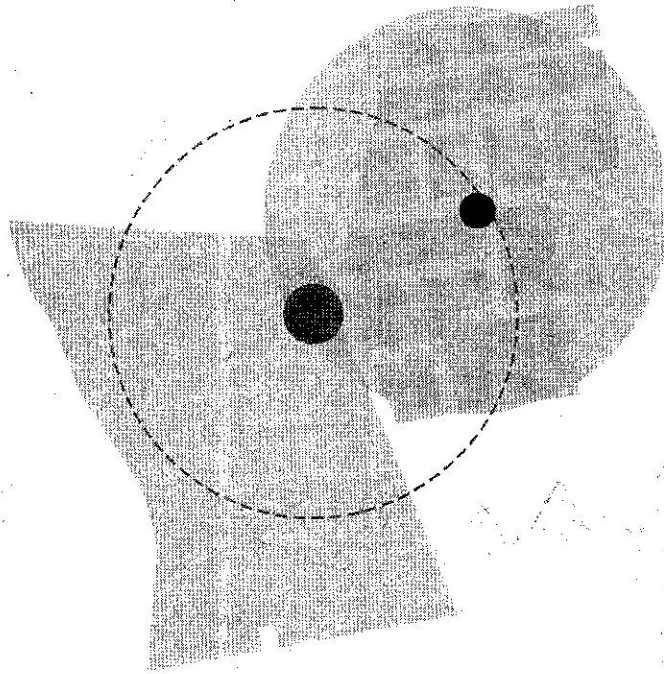
PLANO DIRETOR DE LORENA

BAIRROS:
DIAGNÓSTICO

B48

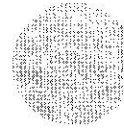
PQ. TABATINGA

FONTE: PREFEITURA MUNICIPAL DE LORENA



ESCOLAS:

● ESCOLAS ESTADUAIS E MUNICIPAIS
PROFISSIONALIZANTES E SUPERIOR



RAIO DE ABRANGÊNCIA 500 MTS.

LAZER:

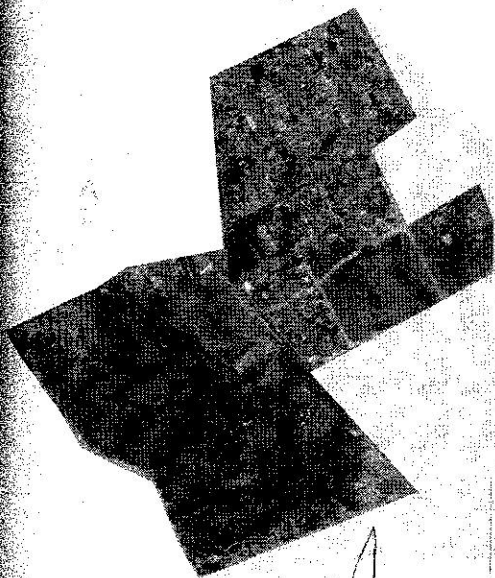
● QUERENHAS ESPORTIVAS
COSEITAS, DESCOBERTAS E CAMPIOS DE
FUTEBOL



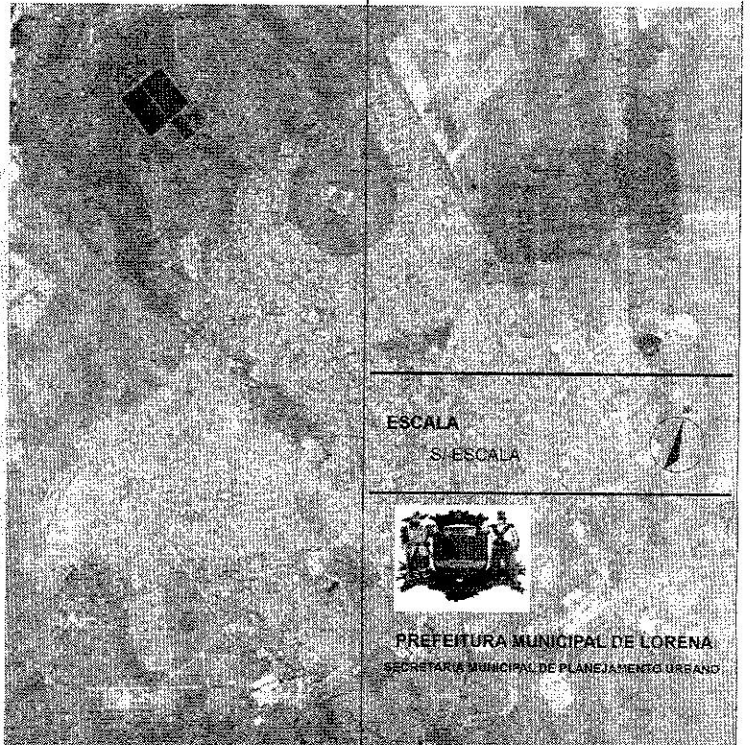
RAIO DE ABRANGÊNCIA 300 MTS.

Bairro residencial ainda em crescimento,
com deficiência comércios, tendo os
moradores que se deslocarem até
bairros vizinhos para se beneficiarem
destes.

Possui rede coletora de esgoto,
abastecimento de água, energia elétrica,
iluminação pública, ruas pavimentadas
e coleta de lixo.



A handwritten signature in black ink, located at the bottom left of the aerial photograph.



ESCALA
1:5 ESCALA



PREFEITURA MUNICIPAL DE LORENA
SECRETARIA MUNICIPAL DE PLANEJAMENTO URBANO

PLANO DIRETOR DE LORENA

BAIROS:
DIAGNÓSTICO

B35